

# exteriores

DECORACIÓN DE JARDINES, TERRAZAS Y PISCINAS

España 3€ **casaviva**  
Número 16



## EL JARDÍN EN INVIERNO

Propuestas para disfrutar

GUÍA DE PROFESIONALES  
ESTUDIOS DE PAISAJISMO

SOLUCIONES  
TRAVIESAS DE MADERA

CONSEJOS  
CULTIVAR ROSALES  
CUIDAR LA PISCINA  
TERRAZAS CON PERSONALIDAD

**MC**  
MC EDICIONES



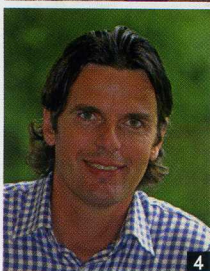
8 414090 242998



00016

PORTUGAL CONT: € 2,50. MÉXICO:

# PROFESIONALES QUE HAN INTERVENIDO EN ESTE NÚMERO



**1**  
**Hacer bailar al espacio**  
CIm Joven+Cristina Le Mehauté  
Estudio de Paisajismo  
Crisologo Larralde 1935, 10.  
Dpto D  
Buenos Aires  
(Argentina)  
[www.cristinalemehaute.com.ar](http://www.cristinalemehaute.com.ar)

**2**  
**Espacios armonizados**  
Antonio Altarriba Comes  
Arquitecto  
De la nave 20, 1º. Valencia  
T: 963 942 225  
Benverd Projectes  
Proyecto Jardín  
Nelo Benavent  
Sant Josep 4.  
Paiporta (Valencia)  
T: 963 970 199. [www.benverd.com](http://www.benverd.com)

**3**  
**Reinventar la belleza**  
Bet Figueras  
Arquitecta paisajista  
Gran Vía, 672 2º 2ª  
Barcelona  
T: 933 020 124.  
[www.betfigueras.com](http://www.betfigueras.com)  
Vicente Tomás y Ángel  
Sánchez-Cantalejo  
Arquitectos  
Vía Roma, 5  
Palma de Mallorca  
T: 971 228 694  
[www.sctarquitectos.com](http://www.sctarquitectos.com)  
Gaspar Caballero  
de Segovia  
Agricultor ecológico  
Cami des gorg, 122  
Costitx (Mallorca)  
T: 971 513 305  
[www.gasparcaballerodesegovia.net](http://www.gasparcaballerodesegovia.net)

**4**  
**Un lago en el jardín**  
Michael Daldrup "Gärtner von Eden"  
Burg Hülshoff, Schonebeck 6  
48329 Havixbeck  
0049 0253464670  
Friederike Boveland "Gärtner von Eden"  
Burg Hülshoff, Schonebeck 6  
48329 Havixbeck  
0049 0253464320

**5**  
**El arte de contemplar**  
David Paricio  
El món de la piscina  
T: 937 901 588  
[www.elmondelapiscina.com](http://www.elmondelapiscina.com)  
Erik Morvan  
Arquitecto  
T: 609 674 335  
Sabine Morvan  
T: 630 362 612

**6**  
**Integrada en su entorno**  
MBM ARQUITECTES  
Josep Martorell, Oriol Bohigas, David Mackay, Oriol  
Capdevila, Francesc Gual  
Plaça Reial 18  
Barcelona  
T: 933 170 061  
[www.mbmarquitectes.cat](http://www.mbmarquitectes.cat)



JARDÍN | EN MALLORCA



# Reinventar la belleza

| PROYECTO PAISAJÍSTICO: BET FIGUEROA  
COLABORADORES: MAURICIO RAMIREZ  
LUISA MELLIS Y ALICE RUGGERI  
Y GASPAR CABALLERO DE SEGOVIA  
ARQUITECTOS: VICENTE TOMÁS Y ÁNGEL  
SÁNCHEZ-CANTALEJO |

Producción y reportaje: Ana María Martín  
Fotografías: Pere Planells



## Un HUERTO ECOLÓGICO SENCILLO y SOSTENIBLE

### 1. MÉTODO EXPERIMENTADO

El huerto ecológico sigue el método del mallorquín Gaspar Caballero de Segovia: el diseño "Parades en cretall", perfeccionado a lo largo de casi 30 años con su implantación por todo el mundo. Se trata de un sistema revolucionario para cultivar hortalizas ecológicas, que prescinde hasta de los productos fitosanitarios ecológicos y se basa en proteger la tierra para que ésta cuide los cultivos y brinde alimentos sanos y exuberantes a la vista y el paladar, en pocos metros, con poca agua y sin trabajar la tierra.

### 2. DISEÑO MILIMÉTRICO

Las "parades" son bancales o rectángulos de tierra siempre en grupos de 4 (para un cultivo rotativo), de largo variable pero de 1,5 m de ancho para crear 3 zonas: dos de 60 cm en cada extremo para las hortalizas y una central de 30 cm para piedras planas y plantas aromáticas que controlan plagas y roedores. El 'cretall' es un 'mantillo' o cubierta de abono que se sitúa en la superficie, y sin mezclarse con la tierra, para que las lombrices se críen de forma natural y abonen, drenen y estructuren el terreno.

### 3. LA TIERRA NI SE PISA NI SE TRABAJA

Las lombrices que viven en la tierra y las raíces de las plantas se encargan de remover, fertilizar y construir galerías en la zona de cultivo para que el aire y el agua circulen. Para no alterar el medio donde viven, no hay que pisar ni trabajar la zona de cultivo. La anchura de la "parada" y su parte central permiten acceder a todos los puntos sin necesidad de pisar la tierra. Y también los caminos (entre 0,50 y 1 m si se usa carretilla) que se dejan alrededor de cada parada.

### 4. ABONO ECOLÓGICO

Es importante que el compost que cubre la tierra como un mantillo sea orgánico. El mejor, según Gaspar Caballero de Segovia, es el estiércol de corral. En su finca Sa Feixeta, él utiliza el "fem de bassa" (o compost autóctono de Mallorca), formado por los residuos orgánicos que se producen en la casa y se tiran al corral ("sa bassa"). Para ahorrar agua, suele mezclarlo con 1/4 parte de arena, que favorece un riego uniforme y, en terrenos arcillosos, mejora la estructura de la tierra.



Cuando la fuente traspasa el muro y llega a huerto emerge del pavimento y se vuelve una balsa escultural de acero refinada sobre la tierra parda de Mallorca que protagoniza el lugar.

Parterres formados con traviesas pero modulados por la geometría del resto del jardín acogen flores y hortalizas, siguiendo el diseño de cultivo ecológico de Gaspar Caballero de Segovia.



## EL HUERTO SON PARTERRES MODULADOS, DONDE SE CULTIVAN FLORES Y ALIMENTOS ECOLÓGICOS

### 5. SIEMBRA DENSA Y MIXTA

La siembra se realiza de forma más densa que en la horticultura tradicional y siguiendo unas distancias establecidas. De este modo, cuando las plantas crecen, las hojas se tocan y crean un microclima que evita que se pierda la humedad de la tierra y que crezcan malas hierbas. Las pequeñas aromáticas de la parte central (albahaca, orégano, tomillo, clavel de moro o caléndula) y las más grandes de alrededor (manzanilla, salvia, lavanda o marialuisa) mantienen alejadas las plagas.

### 6. HUMEDAD CONSTANTE

El sistema de riego exudante libera cantidades muy pequeñas de agua de forma continuada pero que mojan toda la superficie de cultivo, gracias a una cinta-tubería en forma de "U" de casi el mismo largo que la parada que recorre todo su perímetro. Se logra así una humedad constante y uniforme que favorece la actividad de las lombrices y microorganismos que conservarán fértil la tierra, generando alimentos robustos y sanos, de buen aspecto pero más sabrosos y resistentes a las plagas.

### 7. CICLO DE ROTACIÓN DE 4 AÑOS

En cada parada se cultivan plantas de la misma familia botánica o de las mismas necesidades (que Gaspar Caballero de Segovia distribuye en cuatro grupos). Pero cada año se traslada el cultivo (o se rota) a otra parada distinta, y así durante 4 años, para permitir que la tierra recupere sus nutrientes, no desarrolle enfermedades ni plagas y beneficie los cultivos

sucesivos. Por eso, es necesario contar con 4 parades como mínimo (o múltiplos de 4), que permita esta rotación a cuatro años.

**"Parades en crestall. El Huerto ecológico fácil. Método Gaspar Caballero de Segovia".** [www.gasparcaballerodesegovia.net](http://www.gasparcaballerodesegovia.net). Fotografías del huerto de Gaspar Caballero.

